

СИБИРСКАЯ ЯЗВА - ОСТРОЕ ЗООНОЗНОЕ (ПЕРЕДАЮЩЕЕСЯ ОТ ЖИВОТНОГО К ЧЕЛОВЕКУ) БАКТЕРИАЛЬНОЕ ИНФЕКЦИОННОЕ ЗАБОЛЕВАНИЕ.

Возбудитель сибирской язвы *Bacillus anthracis* способен образовывать споры, которые устойчивы в окружающей среде и могут сохраняться в почве в течение многих лет.

Источниками инфекции при сибирской язве являются различные виды животных, прежде всего, значение имеют домашние травоядные животные (коровы, овцы, лошади и др.)

Форма заболевания, проявляющейся у человека, зависит от способа попадания сибирской язвы в организм.

Контактный: при уходе за больными животными; изготовление и использование продукции, выполненных из шкур больных животных.

Аспирационный: при вдыхании пыли и порошкообразных веществ, почвы, содержащей споры возбудителя сибирской язвы.

Алиментарный (пищевой): при употреблении недостаточно термически обработанной мясной продукции.

Формы:

Кожная форма (в отсутствие лечения летальность 10-20%).

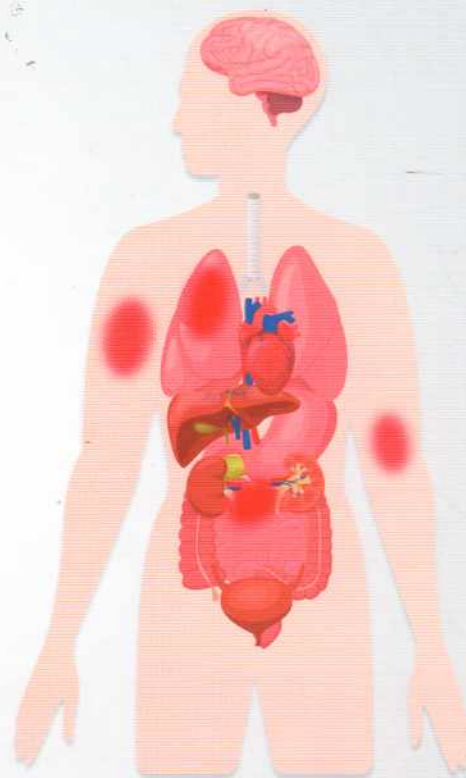
Кишечная форма (летальность 50%).

Легочная форма (летальность 100%).

Период от попадания возбудителя сибирской язвы в организм человека и до появления клинических симптомов составляет от 2 до 14 дней.

Течение

- Появление пятна красного цвета, зуд.
- В течение суток уплотнение кожи, усиление зуда, образование одиночной везикулы.
- На месте везикулы образуется язва с черным дном.
- Подъем температуры, расстройство аппетита.
- Отеки, образование сибиреязвенного карбункула.
- Возможно поражение лимфатической системы (лимфаденит).
- При неблагоприятном течении – развитие вторичного сепсиса.



Профилактика сибирской язвы

- Соблюдать правила личной гигиены при уходе за животными, в том числе использовать средства защиты органов дыхания и кожи рук.
- Исключить приобретение мясных и молочных продуктов в местах несанкционированной торговли.
- Не участвовать в вынужденном убое, разделке туш и захоронении трупов павших животных.
- Исключить контакт с заболевшим животным либо инфицированными продуктами животного происхождения.
- Не приобретать меховые, кожаные изделия непромышленного изготовления.

